

第二青梅園 アクセス方法





青梅坂トンネル



擁壁を通過後左折



橋を渡って左折

お車 	圏央道青梅ICより7km 約13分	第一青梅園
	青梅街道のS&Dたまぐーセンター(旧市民会館)次の信号右折(名栗、飯能方面) 青梅坂トンネルを下り駐車場を左折【幅員が狭くなっておりますので運転ご注意ください】	
電車 	JR青梅線 タクシー (青梅坂トンネル経由) 約5分	第一青梅園
	徒歩 約25分	

施設のご見学やご相談などお気軽にお問い合わせください

社会福祉法人 青梅福祉協会  
特別養護老人ホーム

# 第二青梅園

☎ 0428-74-7331 代表  
〒198-0005 東京都青梅市黒沢三丁目1966番地1  
URL: <https://www.dai2-omeen.com/>



特別養護老人ホーム



# 第二青梅園

豊かな自然とともに  
寄り添う心と穏やかな暮らしを



“優れた技術と温かい心”で  
その人らしい人生をサポート

社会福祉法人 青梅福祉協会

# 施設のご案内



エントランス

バリアフリーなので安心です



ホール

テレビや会話を楽しむ憩いの場です



食堂

日射しが入って明るい食堂です



浴室入口

小粋な暖簾で銭湯気分♪



個室

窓からの緑が美しいお部屋です



多床室

木のぬくもりに包まれています



一般浴室

広々ゆったり、お風呂を楽しめます



特別浴室

寝たきりの方でも安全に入浴を楽しめます



デイルーム

ご家族とのふれあいの場としても



屋上

広い屋上はご利用者様の憩いの場です



## 個別ケアの充実

お一人おひとりの想いに寄り添い、安心できる生活をサポートいたします。



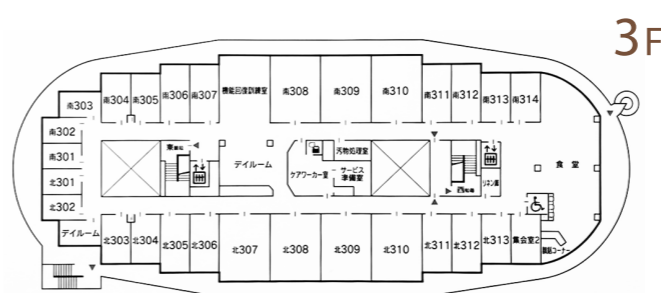
## 多彩なレクリエーション

季節の行事や楽しい活動を通して、活き活きとした毎日を。

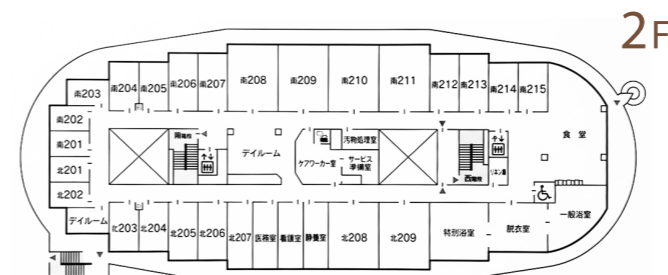


## おいしくて優しいお食事

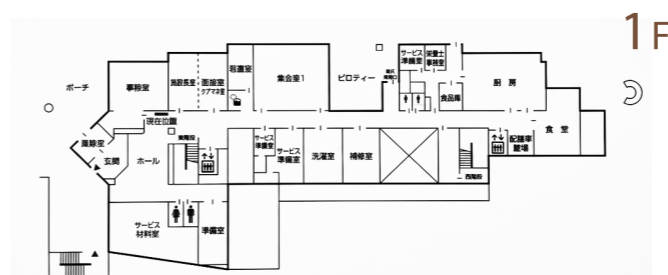
栄養バランス、食べやすさに配慮した心のこもったお食事をご提供します。



3F



2F



1F

## 当園のサービス

ここでの生活の基本は、それぞれのライフスタイルに合わせて、自由に過ごして頂くこと。食堂で一緒に召し上がって頂く食事とおやつの時間、そして入浴時間を除いた余暇時間は、スタッフの介助により行われる機能回復訓練や、クラブ活動、自由喫茶でスタッフとご利用者様同士の交流など、思い思いの時をお過ごし頂けます。

施設の設備等の概要		
利用者定員	介護老人福祉施設	100名
	ショートステイ	併設型:5名 空床利用型:3名
居室	4人部屋	13室
	2人部屋	15室
	個室	23室
	浴室(個浴室)	○
	浴室(機械浴室)	○
	静養室	1
	医務室	1
	機能訓練室	1
	食堂	2